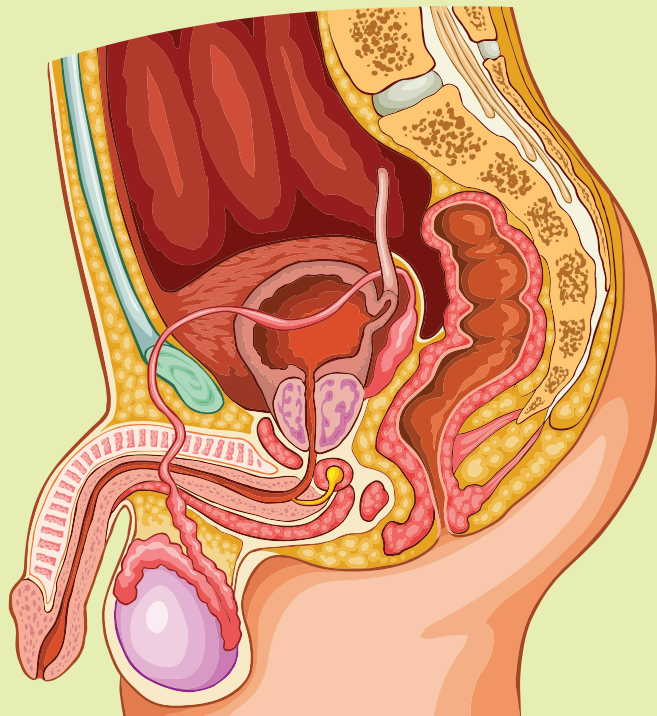


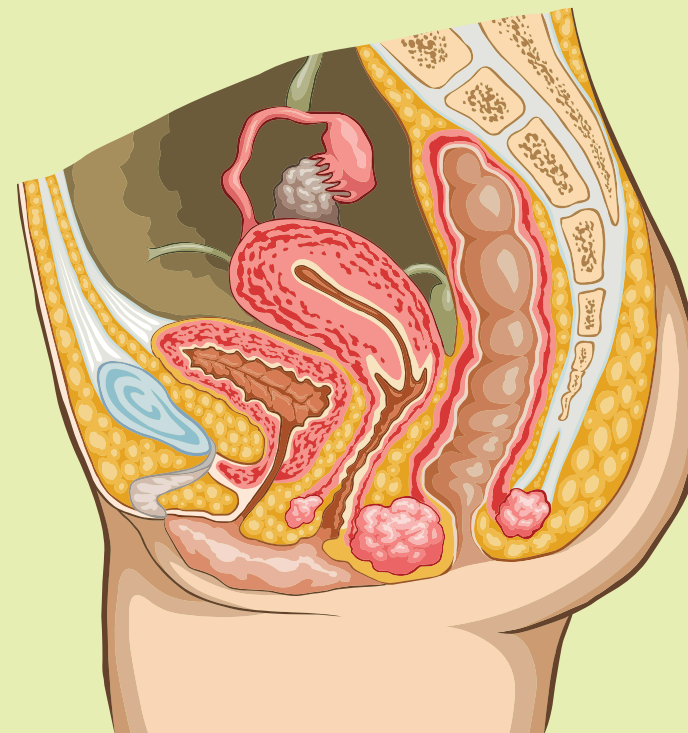
ANNEXE 2 : SCHÉMAS DES APPAREILS GÉNITAUX

HOMMES



« L'infertilité est secondaire à l'absence de canaux déferents. Il n'y a pas de spermatozoïdes dans le sperme mais les spermatozoïdes peuvent être prélevés directement dans les testicules pour réaliser une Fécondation In Vitro »

FEMMES



« La fertilité peut être diminuée car la glaire cervicale est plus épaisse et gêne le cheminement des spermatozoïdes dans l'utérus »